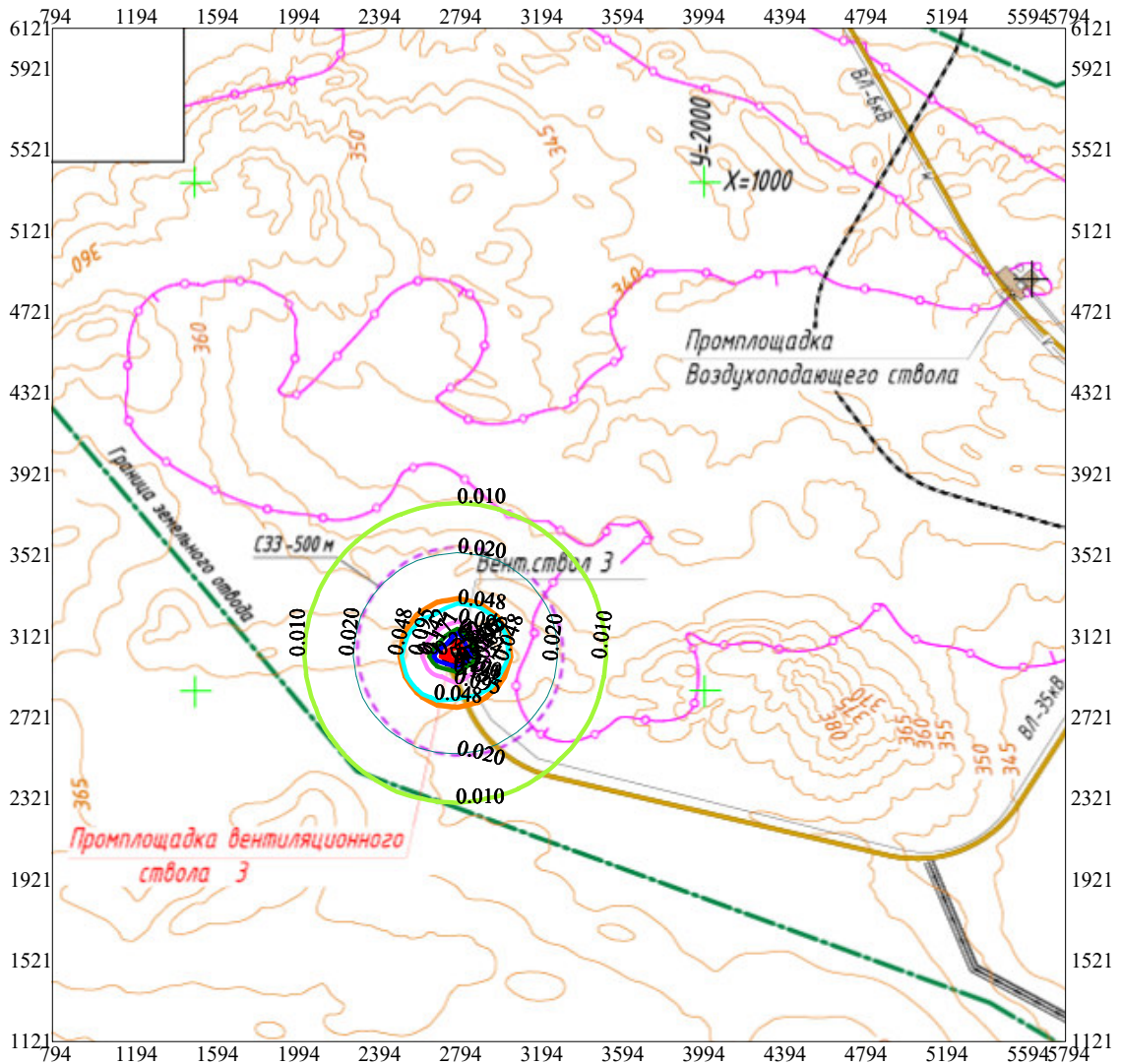
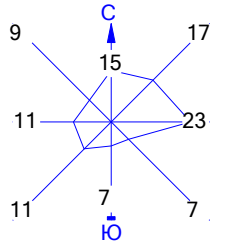


Город : 007 МС Жезказган
 Объект : 0011 Строительство ГВУ на стволе "Вентиляционный-3" рудника Жомарт Вар.№ 3
 ПК ЭРА v3.0, Модель: МРК-2014
 2750 Сольвент нефта (1149*)

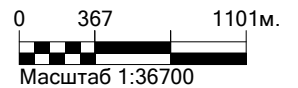


Условные обозначения:

- Территория предприятия
- Граница области воздействия
- Расч. прямоугольник N 01

Изолинии в мг/м³

- 0.010 мг/м³
- 0.020 мг/м³
- 0.048 мг/м³
- 0.095 мг/м³
- 0.142 мг/м³
- 0.171 мг/м³
- 0.200 мг/м³



Макс концентрация 1.1588329 ПДК достигается в точке $x = 2794$ $y = 3021$
 При опасном направлении 301° и опасной скорости ветра 0.5 м/с
 Расчетный прямоугольник № 1, ширина 5000 м, высота 5000 м,
 шаг расчетной сетки 100 м, количество расчетных точек 51×51
 Расчёт на существующее положение.